

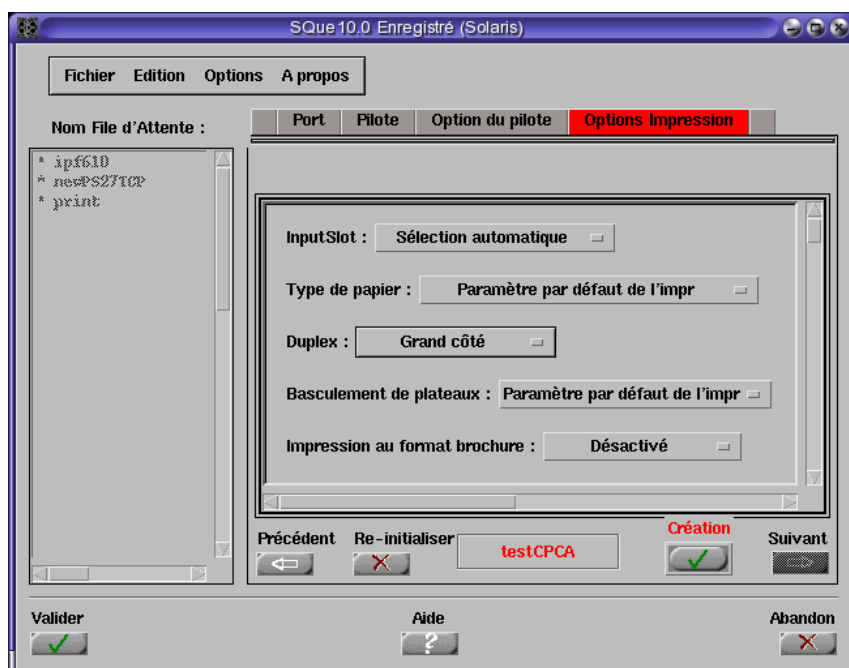
# SQue 10.0 X11/Motif : Pilote d'impression UNIX pour Canon



**SQue 10 X11/Motif** est un outil de création et gestion de files d'attente pour plate-formes UNIX, utilisé principalement par des administrateurs systèmes. Une fois une file d'attente créée un utilisateur standard peut bénéficier de **SQue 10** par la possibilité (optionnelle) de modifications de « dernière minute ». Dans une utilisation plus classique **SQue 10** permet la création des files d'attentes dédiées avec support de plusieurs options sur la ligne de commande.

Les caractéristiques principales de **SQue 10.x X11/Motif pour Canon** sont:

- Création de files d'attente dédiées comportant toutes les options de votre imprimante en quelques 'cliques'.
- Utiliser une seule file d'attente avec des paramètres différents.
- Imprimer des fichiers - une fois SQue est configuré - sans faire appel à SQue même. SQue est indépendant de votre application principale.
- Gérer toutes les caractéristiques de votre matériel (bacs papier, impression recto-verso, agrafage, format de papier,...) comme spécifié par les fichiers PPD ou PDD. Supporte le protocole CPCA pour les options de finition et options avancées.



Exemple : Options d'Impression

- Supporte des options avancées comme : impression vers boîtes aux lettres, impression sécurisée et impression avec comptabilisation.
- Supporte tous les copieurs Canon courants comme les familles iR, CLC et EFI.
- Comporte maintes options de la ligne de commande afin d'ajuster l'impression en ligne.
- Comporte un outil d'impression interactif afin d'imprimer un fichier existant directement sur une imprimante avec des options individuelles.
- Comporte aussi une interface ASCII pour des serveurs UNIX équipés de terminaux uniquement.
- Transformations automatiques internes de données PS et PDF vers PCL (ou PDF vers PS) pour des postes UNIX/Linux où ghostscript est disponible.
- Disponible et identique sur : SUN (Solaris), Silicon Graphics (IRIX 6.X), HP9000 (HP-UX), IBM (AIX 4.X), Linux (2.X), SCO Unix.
- SQue 10.x pour Canon est gratuit pour Linux.
- Pour tout autre station de travail UNIX, SQue 10.x pour Canon est sous licence par serveur ou station de travail, indépendamment du nombre de copieurs Canon connectés au réseau.
- SQue 10.x peut être téléchargé à partir du site de Canon Europe en version gratuite Linux ou une version d'évaluation (autres UNIX).

## Compatibilité

Le produit *SQue 10.0 X11/Motif* est disponible pour les version UNIX suivantes :

Type du station de travail UNIX	Système d'Exploitation et Version
SUN Sparc	Solaris 2.5 et plus récente
SUN Intel x386	Solaris 2.10 et plus récente
IBM RS/6000 et PowerPC	AIX 4.3 et plus récente
HP9000	HP-UX 10.0 et plus récente
Silicon Graphics	IRIX 6.5 et plus récente
SCO (Intel)	V 5.3 et plus récente
SCO OpenUNIX (Intel)	OpenUNIX version 8.0 et plus récente

Les versions *Linux* supportées sont :

Type Linux	Système d'Exploitation 32 Bits	Système d'Exploitation 64 Bits
RedHat (et Fedora Core)	7.2 (FC2) et plus récente	noyau 2.6-27 et plus récente
Mandriva	9.0 et plus récente	noyau 2.6-27 et plus récente
Suse (NOVELL)	8.0 et plus récente	noyau 2.6-27 et plus récente
Debian	8.0 et plus récente	noyau 2.6-27 et plus récente
Ubuntu	1.0 et plus récente *	*
Knoppix	3.0 et plus récente	noyau 2.6-27 et plus récente
Linux (Intel) en général	noyau 2.4-7 et plus récente	noyau 2.6-27 et plus récente

Les *gestionnaires d'impression* supportés sont :

Gestionnaire d'impression	Supporté
SystemV lpsched	oui
LPRng	oui
CUPS	oui *
AIX	oui
BSD LPD (classique)	support limité

\* SQue n'est pas compatible avec UBUNTU version 7.10 et plus récente. Ceci parce que Ubuntu ne distribue qu'une version abrégée de CUPS.

Veillez noter que SQue n'est pas un remplacement d'un gestionnaire d'impression. SQue est un produit entièrement compatible avec les gestionnaires d'impression mentionnés ci-dessus. SQue ne modifie pas non plus le comportement du gestionnaire d'impression.

### Spherical Integrated Circuits SIC International

Château de la Prolière  
36500 Sainte Gemme, France  
<http://www.franet.com>  
mail: [sic@franet.com](mailto:sic@franet.com)

